



**globe
voyages**

SÉJOURS, THALASSO
ROUMANIE

PRINTEMPS/ÉTÉ 2024



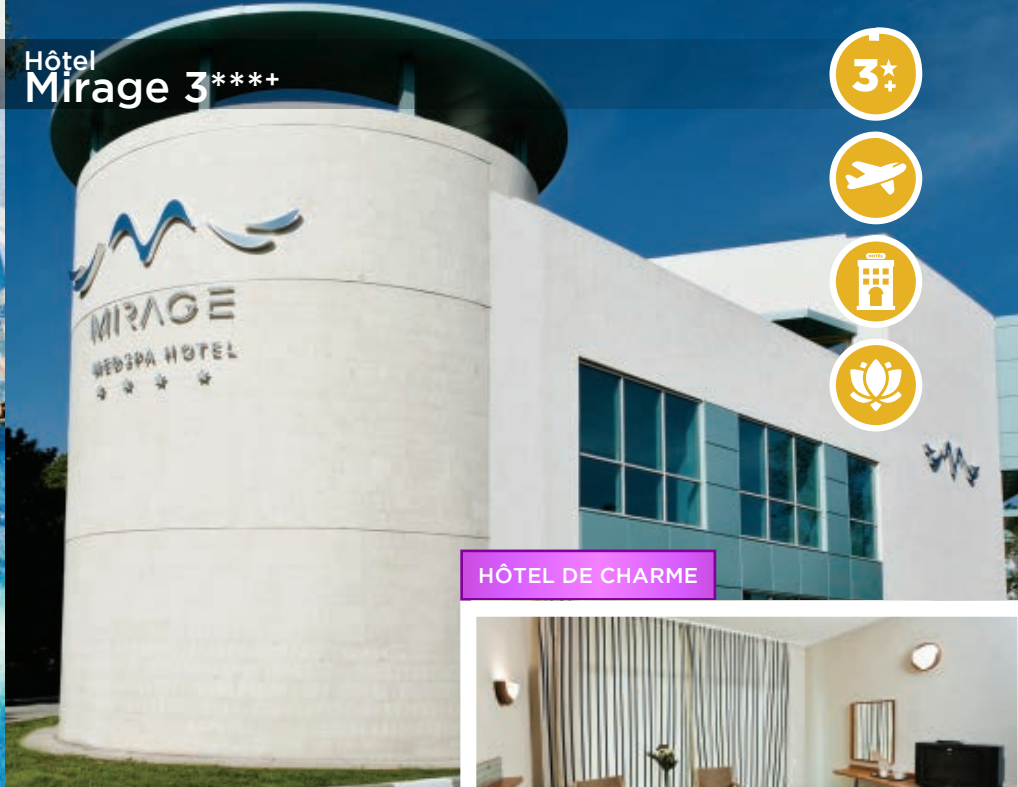
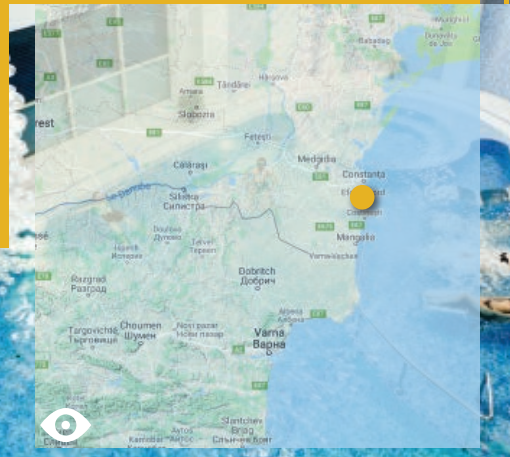
LICENCE N° 76451A



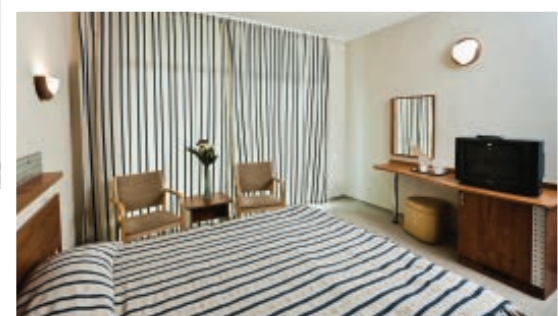
DÉPART PARIS, BRUXELLES LE DIMANCHE
DÉPART LUXEMBOURG LE MARDI (VOIR PAGE 13)

STATION EFORIE-NORD

Hôtel Mirage 3***+



HÔTEL DE CHARME



DÉPARTS DE PARIS, BRUXELLES OU LUXEMBOURG*

1^{er} départ Paris / Bruxelles à partir du 05/05/2024 et 1^{er} départ Luxembourg à partir du 17/05/2024



Vol A/R au départ de Paris et Bruxelles avec La Tarom (taxes aériennes comprises) à destination de Bucarest.

Vol A/R au départ de Luxembourg avec Luxair (taxes aériennes comprises) à destination de Varna.

Les transferts aéroport-hôtel-aéroport sont inclus.

*** OUVERT TOUTE L'ANNÉE (Devis sur demande)**

VOTRE HÔTEL

Situé à **Eforie Nord**, à 100 m de la mer, l'hôtel qui a été totalement rénové en 2019 dispose de 82 chambres doubles et d'un centre de thalasso.

Toutes les chambres sont équipées d'une salle de bain, balcon, TV, minibar, climatisation, wifi et coffre fort gratuit.

À votre disposition : L'hôtel dispose d'un restaurant avec terrasse et bar. Centre de cure intégré.

NOS TARIFS À PARTIR DE :

	BASSE SAISON 05.05 - 31.05 17.09 - 31.10	MOYENNE SAISON 01.06 - 30.06 30.08 - 16.09	HAUTE SAISON 01.07 - 29.08
B&B (nuit et petit déjeuner)	995 €	1050 €	1190 €
Supplément demi-pension	145 €	145 €	145 €
Supplément Pension Complète	280 €	280 €	280 €
Supplément Single	GRATUIT*	170 €	250 €
Semaine Supplémentaire	360 €	380 €	430 €

OFFRES SPÉCIALES BASSE SAISON
7=6, 14=12
ou 21=18
Calculé sur la base hôtel en petit-déjeuner

OFFRES SPÉCIALES HAUTE SAISON
7=6, 14=12
ou 21=18
Valable si achat de pension complète ou cure

Nos prix tiennent compte de cette offre.
* Supplément chambre single gratuit jusqu'au 31/05/2024 inclus et à partir du 17/09/2024 pour les clients achetant des paquets de soins.

EXCELLENCE

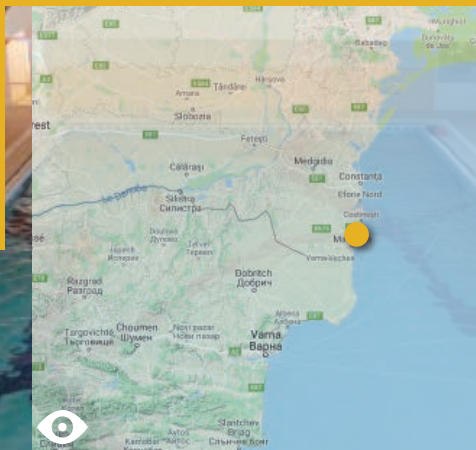


POLYCLINIQUE MEDSPA

Type de soins	Durée	Prix
THALASSO 3 soins/jour	6 jours	255 €
	12 jours	450 €
	18 jours	605 €
THALASSO 4 soins/jour	6 jours	315 €
	12 jours	560 €
	18 jours	720 €
CURE ANA ASLAN Consultation médicale - traitement gérovital - 2 soins balnéo par jour - rapport médical	6 jours	360 €
	12 jours	525 €
CURE ANA ASLAN Consultation médicale - traitement gérovital - 3 soins balnéo par jour - rapport médical	6 jours	370 €
	12 jours	620 €

STATION NEPTUN

Hôtel DOÏNA 3***



DÉPARTS DE PARIS, BRUXELLES OU LUXEMBOURG*

1^{er} départ Paris / Bruxelles à partir du 05/05/2024 et 1^{er} départ Luxembourg à partir du 17/05/2024



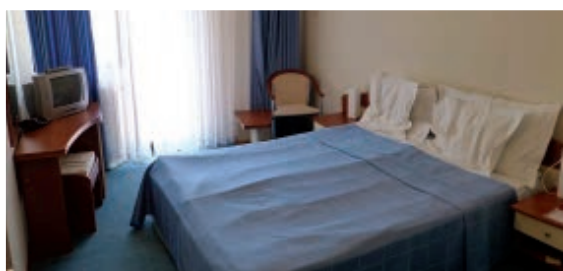
Vol A/R au départ de Paris et Bruxelles avec La Tarom (taxes aériennes comprises) à destination de Bucarest.

Vol A/R au départ de Luxembourg avec Luxair (taxes aériennes comprises) à destination de Varna.

Les transferts aéroport-hôtel-aéroport sont inclus.



CONVIVIAL



VOTRE HÔTEL

Neptun, à 38 km de Constanta et 25 km de la frontière bulgare est la plus élégante station balnéaire du littoral roumain.

L'hôtel Doïna et son centre de thalassothérapie est le complexe incontournable pour la santé et le bien-être. L'hôtel est à 500 m de la mer et dispose de toutes les infrastructures nécessaires au bon déroulement des cures : traitements, massage à sec, électrothérapie (ultrason, bains de lumières, aérosols...) et hydrothérapie sont dispensés par un personnel qualifié. Piscine intérieure gratuite les après-midis pour les clients séjournant à l'hôtel.

L'hôtel offre toutes les conditions pour un séjour reposant : chambres climatisées, salles de bains avec douche, téléphone, télévision par câble, frigo, balcons. L'hôtel propose : restaurant climatisé, restaurant à la carte, bar de jour, service d'étage, ascenseurs, wifi et coffre fort gratuit, service médical, salon de beauté et bureau de change.

NOS TARIFS À PARTIR DE :

HÔTEL DOÏNA	BASSE SAISON 05.05 - 16.06 03.09 - 15.10	MOYENNE SAISON 17.06 - 14.07 18.08 - 02.09	HAUTE SAISON 15.07 - 17.08
B&B (nuit et petit déjeuner)	895 €	970 €	995 €
Supplément demi-pension*	140 €	140 €	140 €
Supplément Pension Complète	270 €	270 €	270 €
Supplément Single	GRATUIT**	135 €	135 €
Semaine Supplémentaire	345 €	375 €	390 €

* Demi-pension obligatoire.

** Supplément chambre single gratuit jusqu'au 30.06.2024 inclus et à partir du 18.08.2024 pour les clients achetant des paquets de soins (dans la limite des places disponibles).

OFFRES SPÉCIALES BASSE SAISON
7=6, 14=12 ou 21=18
Calculé sur la base hôtel en petit-déjeuner

Nos prix tiennent compte de cette offre.

La clinique utilise toutes les richesses de la côte : la boue sapropélique du lac Tekirghiol, l'eau de mer et les bains de plantes sont autant de sources de santé et de bien-être. Les soins sont effectués sous surveillance médicale. Des docteurs hautement qualifiés assurent une consultation obligatoire et le personnel médical surveille le déroulement des soins.

Les cures « thalasso - la brise de la mer Noire »

5, 10 ou 15 jours. La cure thalasso est composée de bains de boue ou de plantes, enveloppement de boue chaude, de paraffine, massages secs ou douche massage, électrothérapie, gymnastique sous surveillance médicale.

Les cures « Ana Aslan - anti-ageing »

10 ou 15 séances après consultation médicale et test allergologique. Permet une amélioration de la mémoire, la régénération des cellules, une revivification des tissus, ainsi qu'une sensation générale de bien-être.



Service de notre équipe d'assistance au centre de thalasso. Présence permanente du bureau Globe Voyages.

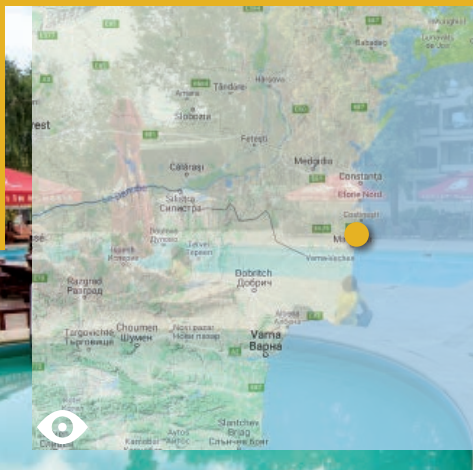
POLYCLINIQUE DOÏNA (Cure du lundi au vendredi)

Thalasso	Durée	Prix
THALASSO 3 soins/jour	5 jours	155 €
	10 jours	260 €
	15 jours	340 €
THALASSO 4 soins/jour	5 jours	205 €
	10 jours	335 €
	15 jours	390 €
COSMETIQUE VISAGE	3 séances	95 €
GEROVITAL* *Inclus un soin thalasso par jour	10 jours	165 €
	15 jours	215 €



Rituel Bien être SPA (un gommage aromatique énergisant, un massage traditionnel relaxant et un soin du visage éclat gérovital anti-âge) : 95 €.

STATION NEPTUN



DÉPARTS DE PARIS, BRUXELLES OU LUXEMBOURG*

1^{er} départ Paris / Bruxelles à partir du 02/06/2024 et 1^{er} départ Luxembourg à partir du 04/06/2024

Hôtel COCOR 3****



HÔTEL DE CHARME



VOTRE HÔTEL

Vol A/R au départ de Paris et Bruxelles avec La Tarom (taxes aériennes comprises) à destination de Bucarest.

Vol A/R au départ de Luxembourg avec Luxair (taxes aériennes comprises) à destination de Varna.

Les transferts aéroport-hôtel-aéroport sont inclus.

Il est situé dans la station de Neptun, à 10 km de Mangalia et à 38 km de Constanta. La station Neptun forme la deuxième grande station de la côte roumaine. Une vaste forêt de hêtres, la forêt Comorova et deux lacs, marquent l'environnement de cette station, l'hôtel Cocor se situe à 50 m de la mer.

L'hôtel Cocor se trouve au centre de la station, il offre toutes les conditions pour un séjour de repos. Les 242 chambres, disposées dans deux bâtiments, sur 3 étages avec ascenseur. Elles sont toutes climatisées, équipées de salles de bains avec douche et sèche-cheveux, téléphone, télévision par câble, mini-bar, balcon, coffre fort et wifi gratuit. Les repas sont servis sous forme de buffet dans le restaurant de l'hôtel (vins inclus). L'hôtel possède un restaurant terrasse à la carte.

Côté détente : Une piscine d'eau douce et une piscine pour les enfants entourées d'un solarium avec transats et parasols.

À votre disposition : Bar, room service. Avec participation : un magnifique Spa avec une palette de soins.

NOS TARIFS À PARTIR DE :

COCOR	BASSE SAISON	MOYENNE SAISON	HAUTE SAISON
	02.06 - 30.06 18.08 - 08.09	01.07 - 21.07	22.07 - 17.08
B&B (nuit et petit déjeuner)	1075 €	1245 €	1285 €
Supplément demi-pension	175 €	175 €	175 €
Supplément Pension Complète	340 €	340 €	340 €
Supplément Single	GRATUIT*	100 €	130 €
Semaine Supplémentaire	420 €	485 €	510 €
Supplément vue piscine	35 €	35 €	35 €

* Supplément chambre single gratuit jusqu'au 30/06/2024 et à partir du 18/08/2024 pour les clients achetant une cure d'au moins 3 soins/jour (dans la limite des places disponibles).

OFFRES SPÉCIALES BASSE SAISON

7=6, 14=12
ou **21=18**

Calculé sur la base hôtel en petit-déjeuner

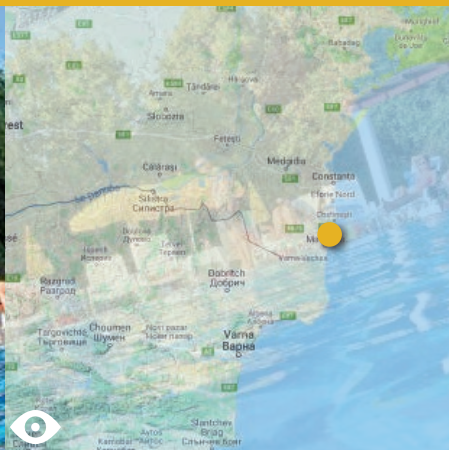
Nos prix tiennent compte de cette offre.

COCOR SPA CENTER

Type de soins	Durée	Prix	Type de soins	Durée	Prix
REMISE EN FORME 2 soins/jour	6 jours	280 €	COSM. VISAGE (pour elle)	6 jours 3 séances	220 €
	12 jours	440 €		12 jours 6 séances	360 €
THALASSO 3 soins/jour	6 jours	355 €	COSM. VISAGE (pour lui)	6 jours 3 séances	220 €
	12 jours	490 €			
	18 jours	630 €			
BALNEOVITALITY 4 soins/jour	6 jours	430 €			
	12 jours	590 €			
	18 jours	710 €			

STATION NEPTUN

Hôtel SULINA & DOBROGEA 3***



DÉPARTS DE PARIS, BRUXELLES OU LUXEMBOURG*

1^{er} départ Paris / Bruxelles à partir du 09/06/2024 et 1^{er} départ Luxembourg à partir du 11/06/2024



Vol A/R au départ de Paris et Bruxelles avec La Tarom (taxes aériennes comprises) à destination de Bucarest.

Vol A/R au départ de Luxembourg avec Luxair (taxes aériennes comprises) à destination de Varna.

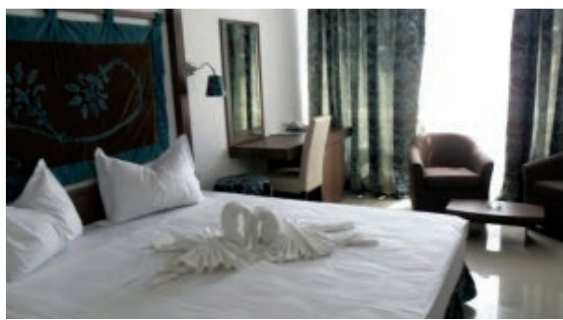
Les transferts aéroport-hôtel-aéroport sont inclus.

VOTRE HÔTEL

Au centre de la station de **Neptun**, au bord du lac de Neptun et à 300 m de la mer, l'hôtel Sulina dispose d'un environnement calme et verdoyant. L'hôtel offre 110 chambres doubles sur 3 étages avec salle de bains/douche, air conditionné, TV satellite, téléphone, balcon, coffre fort et wifi gratuit.

À votre disposition : Une piscine intérieure et une piscine extérieure, salle de petit déjeuner, restaurant grill et bar au bord de la piscine, aire de jeux pour les enfants.

CONVIVIAL



NOS TARIFS À PARTIR DE :

HÔTEL SULINA & DOBROGEA	BASSE SAISON	MOYENNE SAISON	HAUTE SAISON
	09-06 - 30.06 01.09 - 15.09	01.07 - 07.07	08.07 - 31.08
B&B (nuit et petit déjeuner)	1075 €	1230 €	1390 €
Supplément demi-pension	150 €	150 €	150 €
Supplément Pension Complète	300 €	300 €	300 €
Supplément Single	140 € / GRATUIT*	210 €	260 €
Semaine Supplémentaire	390 €	440 €	500 €

OFFRES SPÉCIALES BASSE SAISON

7=5, 14=10
ou 21=18
Calculé sur la base
hôtel en petit-déjeuner

Nos prix tiennent compte de cette offre.

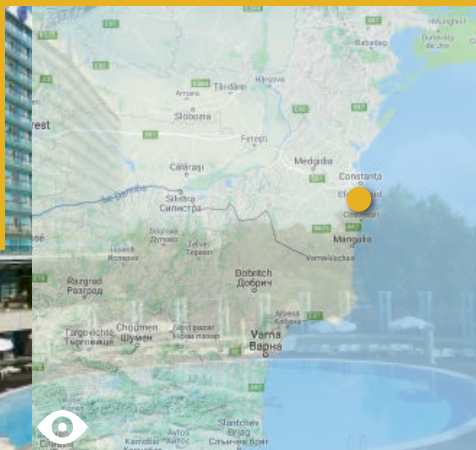
*Gratuit pour l'achat de demi-pension à l'hôtel en basse saison



STATION EFORIE-NORD

Hôtel EUROPA 4****+

4★



DÉPARTS DE PARIS, BRUXELLES OU LUXEMBOURG*

1^{er} départ Paris / Bruxelles à partir du 05/05/2024 et 1^{er} départ Luxembourg à partir du 17/05/2024



Vol A/R au départ de Paris et Bruxelles avec La Tarom (taxes aériennes comprises) à destination de Bucarest.

Vol A/R au départ de Luxembourg avec Luxair (taxes aériennes comprises) à destination de Varna.

Les transferts aéroport-hôtel-aéroport sont inclus.



EXCELLENCE



VOTRE HÔTEL

Eforie Nord : A 14 km au Sud de Constanta, fondée au XIX^{ème}, Eforie Nord est une charmante petite ville dominant la mer. Eforie Nord offre une large série de traitements curatifs. Sa renommée comme station de cure est liée au lac de Techirghiol, dont l'eau est 8 fois plus salée que l'eau de mer. C'est au fond de ce lac que se forme la fameuse boue utilisée dans les cliniques de la côte pour les soins antirhumatismeux. La station possède de nombreux restaurants qui vous proposeront mets et bons crus roumains agrémentés de musique folklorique. À quelques minutes du centre d'Eforie Nord, l'hôtel Europa offre une atmosphère idéale pour un séjour relaxant. Avec son architecture moderne, l'hôtel vous propose de nombreux équipements et notamment le centre de thalasso « ANA SPA » intégré dans l'hôtel.

À votre disposition : Restaurant avec terrasse, bar, piscine extérieure avec terrasse solarium, ascenseurs, salon de beauté, boutiques, service d'étage, bureau de change. **Plage privée avec parasols et transats gratuits.** Piscine extérieure avec l'eau du lac Techirghiol (payant).

Animation et loisirs : Salle de gymnastique, massage, sauna et jacuzzi. Vous apprécierez l'ambiance du café-concert et la terrasse face au jardin.

Chambre : Air conditionné, sèche-cheveux, connexion Internet, minibar, TV satellite, salle de bains, wifi et coffre fort gratuit.

NOS TARIFS À PARTIR DE :

HÔTEL EUROPA	BASSE SAISON 05-05-13.06 23.09-31.12	MOYENNE SAISON 14.06-18.07 25.08-22.09	HAUTE SAISON 19.07-24.08
B&B (nuit et petit déjeuner)	1120 €	1270 €	1390 €
Supplément demi-pension	200 €	200 €	210 €
Supplément Pension Complète	390 €	390 €	410 €
Supplément Single	170 €	170 €	220 €
Semaine Supplémentaire	440 €	495 €	620 €

OFFRES SPÉCIALES BASSE SAISON

7=6, 14=12
ou 21=17

Calculé sur la base hôtel en petit-déjeuner

Nos prix tiennent compte de cette offre.

EUROPA SPA CENTER

Type de soins	Durée	Prix	Type de soins	Durée	Prix
CURE RELAXATION - 2 soins/jour Massage - hydro - thermothérapie - kinésithérapie - fitness	6 jours	270 €	CURE ANA ASLAN Consultation médicale - traitement gérovital - 3 soins balnéo par jour - rapport médical	6 jours	395 €
	12 jours	430 €		12 jours	650 €
CURE BIEN-ÊTRE - 3 soins/jour Consultation médicale - massage - hydro - thermothérapie - kinésithérapie - fitness - électrothérapie	6 jours	360 €	BRISE DE LA MER NOIRE Cosmétique visage (séance de 50 min) Nettoyage, peeling, masque hydratant, ionisation, lifting	3 séances	250 €
	12 jours	560 €		6 séances	455 €
CURE BALNÉO - 4 soins/jour Consultation médicale - massage - hydro - thermothérapie - kinésithérapie - fitness - électrothérapie - rapport médical	6 jours	440 €			
	12 jours	710 €			



PROGRAMME DES EXCURSIONS EN ROUMANIE

Voici ci-dessous les excursions proposées par nos soins (elles sont à souscrire directement sur place et sont réalisables pour un minimum de 6 participants) :



CONSTANTA ET SES ALENTOURS

Visite du musée archéologique / visite de la cathédrale / balade à pied dans le quartier historique / visite du petit St Tropez Roumain : Mamaia.

Excursion 1/2 journée

Départ 14h - 50 €/personne



COULEURS ROUMAINES

Visite du monastère St Nicolas / visite de la mosquée du village / goûter à la ferme avec des produits locaux (Pain, fromage, charcuterie, vin, alcool local).

Excursion 1/2 journée

Départ 15h - 50 €/personne

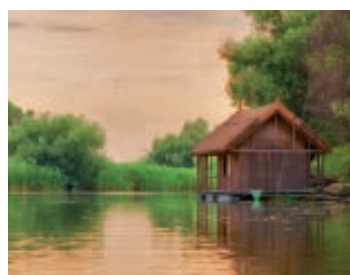


TRÉSORS DU SUD

Visite d'un édifice érigé par l'empereur Romain Trajan / visite du monastère St André (le Bethléem Roumain) / Visite et dégustation de vin dans un vignoble bio.

Excursion 1/2 journée

Départ 14h - 70 €/personne



DELTA DU DANUBE

Déjeuner dans un village typique de pêcheur au centre du Delta / Balade en petit bateau-barque sur le Delta où vous pourrez observer la faune et la flore paradisiaque de la région.

**Excursion à la journée
A NE PAS MANQUER!**

Départ 8h - 130 €/personne



CHÂTEAU DE LA REINE (EN BULGARIE)

Visite du château de la reine Marie / visite des jardins botaniques avec dégustation de vin. C'est l'endroit le plus visité au bord de la mer noire.

Excursion 1/2 journée

70 €/personne



AMBASSEUR

(Ancienne résidence d'été du dictateur Ceausescu). Chargé d'histoire, l'ambassadeur ouvre ses portes pour une visite / conférence / dîner avec musique.

A NE PAS MANQUER!

55 €/personne

NOTE : Pour toutes ces excursions, à chaque fois qu'un repas est mentionné, les boissons sont incluses. Il y a également des bouteilles d'eau à disposition lors des trajets en bus.

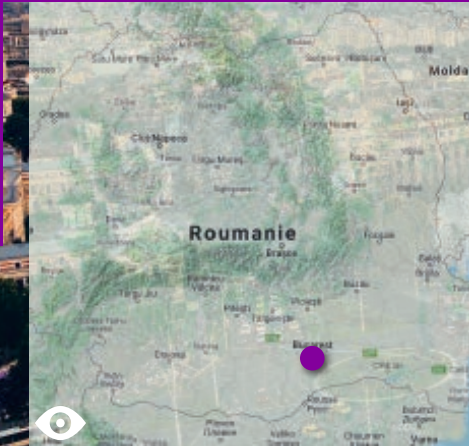
Il peut également y avoir des soirées- spectacles à l'opéra et ballet de Constanța pour 50 €/personne. Par contre ces soirées sont prévues ponctuellement en fonction du programme de l'opéra.

CITY TRIP

Bucarest

4*

2j



DÉPARTS DE PARIS

Départ possible tous les vendredis.

3 JOURS / 2 NUITS

Tarif sur demande *

*Minimum de 2 personnes

Notre prix comprend :

2 nuits à l'hôtel Golden Tulip 4* ou hôtel de catégorie similaire.

Les petits-déjeuners.

La navette entre l'aéroport de Bucarest et l'hôtel (aller-retour).

L'assistance téléphonique Globe Voyages 24h/24 et 7j/7.

Notre prix ne comprend pas :

Le transport aérien.

Les extras et dépenses personnelles.

Le supplément chambre single.

Tout ce qui n'est pas mentionné au programme.

VOTRE ESCAPADE

JOUR 1 : FRANCE - BUCAREST

Arrivée à l'aéroport de Bucarest vers 15h50, transfert vers votre hôtel Golden Tulip Victoria**** ou similaire à Bucarest. Vous serez logés en nuit et petit-déjeuner et serez en temps libre jusqu'au début d'après-midi du 3e jour. Durant ce city trip, vous pourrez visiter et profiter de la capitale Roumaine à votre rythme.

Dans cette ville, autrefois nommée "Le petit Paris", vous pourrez y admirer

les grands boulevards, ses bâtiments, datant de la Belle Époque, l'Arc de Triomphe, l'Athénée, la Place de la Révolution, la Place de l'Université, le centre historique,

commençant par la « Patriarchie » (centre spirituel de l'église orthodoxe roumaine) et en admirant l'église Stavropoleos, considérée comme un chef-d'œuvre de l'architecture roumaine. Construite en 1724, sur plan trilobé, tour sur le naos et un beau portique marmoréen aux cinq arcades polylobés, avec une balustrade gravée finement aux motifs floraux et des figures; la partie supérieure est ornée de médaillons peints avec la technique de la fresque. Visite du Palais du Parlement, le second édifice le plus grand du monde après le Pentagone de Washington. Le bâtiment a été construit sur une colline connue sous le nom de la Colline des Esprits, Colline d'Uranus ou Colline d'Arsenal, qui fut en grande partie rasée au sol pour permettre la construction du bâtiment,

initée en 1984. À cette construction ont travaillé environ 700 architectes et plus de 20.000 ouvriers organisés en tours, 24 heures sur 24, pendant cinq années. Le bâtiment était à l'origine connu comme la Maison de la République (Casa Republicii), et il devait servir de quartier général pour toutes les grandes institutions de l'état. Au moment du renversement et de l'exécution de Nicolae Ceausescu en 1989, le projet était presque finalisé.

De nombreux musées peuvent être également visités : Le musée du village (écomusée en plein air qui retrace la vie rurale et les traditions paysannes de Roumanie), le musée d'histoire nationale Roumaine, ect...

JOUR 2 : BUCAREST

Petit-déjeuner à l'hôtel puis journée libre pour profiter de la ville (idées de visites précédemment indiquées)

Nuit à l'hôtel.

JOUR 3 : BUCAREST - BORD DE LA MER NOIRE

Petit-déjeuner à l'hôtel puis temps libre jusqu'en début d'après-midi (vers 15h).

Une navette viendra ensuite vous récupérer devant l'hôtel pour vous redéposer à l'aéroport de Bucarest où une seconde navette vous conduira dans l'hôtel choisi au bord de la mer noire pour y effectuer votre séjour thermal.

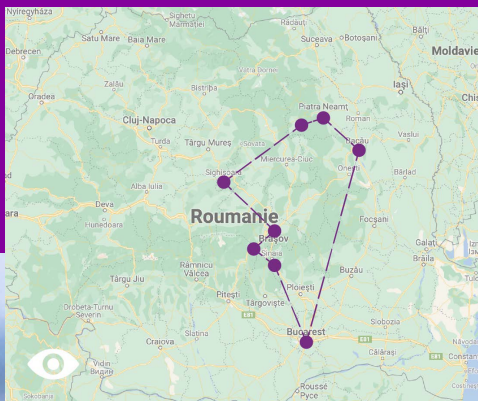


CIRCUIT

La Roumanie Inédite



6j



DATES DE DÉPARTS

Du 07/05/24 au 12/05/24
Du 11/06/24 au 16/06/24
Du 03/09/24 au 08/09/24

6 JOURS / 5 NUITS

995 €/personne
en chambre
double

*Minimum 6 Participants

Notre prix comprend :

- Le transport.
- La prise en charge du chauffeur.
- L'hébergement en hôtel 4* et 5*.
- La pension complète avec l'eau minérale incluse à partir du dîner du premier jour jusqu'au déjeuner du dernier jour.
- Guide francophone à disposition pendant tout le programme, du 1er jour au 6eme jour.
- Les entrées aux musées et visites prévues dans le programme.
- Une leçon de cuisine typique au Lac Rouge.
- Dîner d'adieu avec boissons incluses.
- L'assistance téléphonique Globe Voyages 24h/24 et 7j/7.

Notre prix ne comprend pas :

- Le transport aérien.
- Les extras et dépenses personnelles.
- Le supplément chambre single : 180 €.

Devis sous réserve de disponibilité au moment de la signature du contrat, de fluctuation des taux monétaires internationaux.

VOTRE CIRCUIT

(Groupe de 6 à 12 personnes)

Jour 1 : BUCAREST

Arrivée à l'aéroport de Bucarest. Accueil et transfert à l'hôtel. Rencontre avec le guide qui sera à votre disposition tout le séjour. Installation, dîner et logement à l'hôtel CAPITOL 4* ou similaire à Bucarest.

Jour 2 : BUCAREST - BACAU - PIATRA NEAMT

Après le petit déjeuner à l'hôtel, la matinée entière sera dédiée à la découverte de la capitale Roumaine, connu autrefois sous le nom du « Petit Paris », admirant ses larges boulevards, ses édifices glorieux de La Belle Époque, l'Arc de Triomphe, l'Athénée Roumain, la Place de la Révolution, La Place de l'Université, la Place de l'Union. Visite intérieure du Palais du Parlement, le second édifice le plus grand du monde après le Pentagone de Washington. Ensuite, visite du centre historique, de l'église du Patriarcat « Patriarchie » (centre spirituel de l'église orthodoxe Roumaine) et aussi de l'église Stavropoleos, considérée comme un chef-d'œuvre de l'architecture Roumaine. Construite en 1724, sur plan trilobé, tour sur le naos et un beau portique marmoréen aux cinq arcades polylobés, avec balustrade gravée finement aux motifs floraux et des figures; la partie supérieure est ornée de médaillons peints avec la technique de la fresque. Déjeuner au restaurant. Départ pour la Moldavie, la région qui recèle des trésors inestimables, à l'image de ses monastères peints, chefs-d'œuvre connus dans le monde entier. Dans la soirée, arrivée à Piatra Neamt, nommée aussi « La Perle Moldave ». Dîner et logement à l'hôtel CENTRAL PLAZA 4* à Piatra Neamt.

Jour 3 : PIATRA NEAMT - LES MONASTERES DE LA BUCOVINE - LES GORGES DE BICAZ - LAC ROUGE

Après le petit déjeuner à l'hôtel, départ vers la Bucovine, la région de la Moldavie dont le nom remonte à 1774 et il signifie « pays couvert de forêts de hêtres ». Célèbre pour ses merveilleux paysages, la Bucovine est encore plus connue pour ses monastères peints construits pendant le XV^{-ème} - XVI^{-ème} siècle sous le règne des princes moldaves Étienne le Grand et son fils Petru Rares. Visite guidée des monastères peints de la Bucovine qui font partie du patrimoine Mondial de L'Unesco. On commence avec la visite du monastère Voronet, surnommé la Chapelle Sixtine de l'est d'Europe et considéré comme le joyau de la Bucovine pour le fameux cycle de fresques extérieures qui décorent l'église, dont la plus célèbre est



« le Jugement Universel ». Comme la grande majorité des monuments d'architecture moldave, Voronet est une symbiose d'éléments byzantins et gothiques. Le « Jugement Dernier » est la fresque la plus connue qui est adaptée aux réalités de l'époque et les personnages destinés aux feux de l'Enfer sont habillés en turcs, les ennemis de la Moldavie, toutes les fresques sont noyées dans l'inégalable « Bleu de Voronet ». Déjeuner au restaurant. On continue avec la visite du monastère Moldovita, de 1532, entouré par des fortifications et des fresques externes. Ces fresques externes portent l'empreinte moldave pour obtenir le meilleur réalisme dans les scènes de vie quotidienne, en humanisant les personnages. Continuation vers le Lac Rouge. Passage de la chaîne des Carpates, traversant les Gorges de Bicaz, le défilé le plus célèbre du Pays, d'une longueur de 10 km, formé par des roches calcaires du Mésozoïque d'une hauteur de 300-400 mètres, en passant près du Lac Rouge, lac formé à l'origine par le barrage naturel à la suite de l'écroulement d'un mont, en 1837, de l'eau émergent les troncs des pins. Arrivée au Lac Rouge et avant le diner vous serez invité à participer à une leçon de cuisine typique de la région. Dîner et logement à l'hôtel LACU ROSU 4* au Lac Rouge.

Jour 4 : LAC ROUGE - SIGHISOARA - BRASOV

Après le petit déjeuner à l'hôtel, route pour la Transylvanie à travers des villages typiques. Arrivée à Sighisoara, ville médiévale inscrite au patrimoine mondial par l'UNESCO et lieu de naissance du célèbre Vlad l'Empaleur, connu de tous comme le Comte Dracula. Visite guidée de la citadelle médiévale admirablement conservée pendant laquelle on peut admirer la Tour de l'Horloge dénommée encore Tour du Conseil et haute de 64 mètres, l'église évangélique ou l'église du monastère, la Maison au Cerf, l'église de la Colline, les escaliers couverts, la maison « Casa Vlad Dracul » où Dracula fut né et les neuf tours restantes des quatorze tours originaires qui se conservent jusqu'à aujourd'hui : la tour des forgerons, des cordonniers, des bouchers, des couturiers, des tanneurs, des chaudronniers, etc. Déjeuner au restaurant. Continuation vers Brasov. Arrêt à Feldioara, une ville agricole de fondation saxonne (Marienburg),



autrefois avec des plantes aromatiques et des cultures de lavande ; en 1529, le voivode de Moldavie, Petru Rares battit les forces de l'empereur Ferdinand Ier d'Autriche, mettant ainsi fin à la pénétration germanique en Transylvanie. Visite de la forteresse construite au XIIe siècle par les chevaliers teutoniques. Arrivée à Brasov, l'une des plus fascinantes localités médiévales de la Roumanie et visite ensuite du centre historique, l'une des sept villes fondées par les Saxons en Transylvanie au XIIIe siècle, avec la Place du Conseil, l'Église Noire considérée le plus grand emplacement de vénération en Europe d'Est, les vestiges des fortifications et la petite localité « Schei » avec sa cathédrale orthodoxe « St. Nicolas » (le XVe siècle) et le musée de la première école roumaine. Dîner et logement à l'hôtel ARO PALACE 5* à Brasov.

Jour 5 : BRASOV - BRAN - SINAIA - BUCAREST

Après le petit déjeuner à l'hôtel, départ pour Bucarest. Arrêt à Bran et visite du château Bran construit en 1377 par les chevaliers teutoniques « Dietrichstein » comme une forteresse perchée sur son rocher dans le but de défendre la principale voie commerciale entre Brasov et les villes de Valachie. La légende attribue le château au Prince Vlad Tepes, personnage historique

qui a inspiré Bram Stoker dans la création de son fameux Comte Dracula. Continuation vers Sinaia, nommé aussi « La Perle des Carpates ». Déjeuner au restaurant. Visite du Château Peles, ancienne résidence de la famille royale de Roumanie construit entre 1875 et 1914 dans le style de la Renaissance allemande, mais qui à l'intérieur présente une variété de styles (Renaissance) italienne, anglaise, rococo, baroque et même mauresque) qui contient une riche collection de meubles et tapis précieux, d'armes et armures. Dans la soirée, arrivée à Bucarest. Dîner d'adieu avec boissons inclus dans une ambiance fin de XIXe siècle dans la plus fameuse brasserie de Bucarest. Logement à l'hôtel CAPITOL 4* ou similaire à Bucarest.

Jour 6 : BUCAREST - DEPART

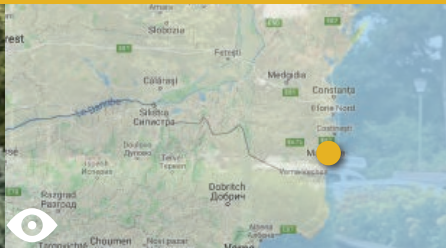
Après le petit déjeuner à l'hôtel, temps libre. Transfert à l'aéroport de Bucarest et retour en France ou possibilité de faire une nuit supplémentaire à Bucarest en libre ou continuation du séjour au bord de la mer noire. Fin de nos services.



STATION NEPTUN

Hôtel Miorita 3***

CONVIVIAL



3*



DÉPARTS DE PARIS, BRUXELLES OU LUXEMBOURG*

1^{er} départ Paris / Bruxelles à partir du 09/06/2024 et 1^{er} départ Luxembourg à partir du 11/06/2024

OFFRES SPÉCIALES BASSE SAISON

7=5, 14=10 ou 21=18

Calculé sur la base hôtel en petit-déjeuner

Nos prix tiennent compte de cette offre.

VOTRE HÔTEL

Cet établissement offre tous les conditions pour un séjour de qualité : chambre climatisée, télévision par câble, téléphone, frigo, ascenseurs, wifi et coffre-forts. L'hôtel possède également une piscine extérieure, il est situé à 300 mètres de la plage et 200 mètres des rives du lac de Neptun.



Vol A/R au départ de Paris et Bruxelles avec La Tarom (taxes aériennes comprises) à destination de Bucarest.

Vol A/R au départ de Luxembourg avec Luxair (taxes aériennes comprises) à destination de Varna.

Les transferts aéroport-hôtel-aéroport sont inclus.

NOS TARIFS À PARTIR DE :

HÔTEL MIORITA

BASSE SAISON
09.06 - 30.06
01.09 - 14.09

MOYENNE SAISON
01/07 - 07/07

HAUTE SAISON
08/07 - 31/08

B&B (nuit et petit déjeuner)

Supplément demi-pension

Supplément Pension Complète

Supplément Single

Semaine Supplémentaire

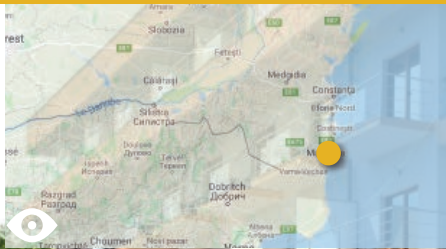
TARIFS SUR DEMANDE

Cures possibles à l'établissement Doina situé à 200 mètres.

STATION NEPTUN

Hôtel HOLIDAY OLIMP 3***

CONVIVIAL



3*



DÉPARTS DE PARIS, BRUXELLES OU LUXEMBOURG*

1^{er} départ Paris / Bruxelles à partir du 09/06/2024 et 1^{er} départ Luxembourg à partir du 11/06/2024

OFFRES SPÉCIALES BASSE SAISON

7=6, 14=12 ou 21=18

Calculé sur la base hôtel en petit-déjeuner

Nos prix tiennent compte de cette offre.

VOTRE HÔTEL

Situé à 150 m de la mer noire dans la ville d'Olimp, à 33 km de Constanta et 8 km de Mangalia.

L'hôtel dispose de 41 chambres climatisées avec télévision par câble et terrasse.

A votre disposition: Bar, restaurant, piscine, wifi et coffre fort gra-tuit, zone non fumeurs, parking privé, réception ouvert 24h sur 24.



Vol A/R au départ de Paris et Bruxelles avec La Tarom (taxes aériennes comprises) à destination de Bucarest.

Vol A/R au départ de Luxembourg avec Luxair (taxes aériennes comprises) à destination de Varna.

Les transferts aéroport-hôtel-aéroport sont inclus.

NOS TARIFS À PARTIR DE :

HÔTEL HOLIDAY OLIMP

BASSE SAISON
11.09 - 18.09

MOYENNE SAISON
09.06 - 06.07
25.08 - 10.09

HAUTE SAISON
07.07 - 24.08

B&B (nuit et petit déjeuner)

Supplément demi-pension

Supplément Pension Complète

Supplément Single

Semaine Supplémentaire

TARIFS SUR DEMANDE

Cures possibles à l'établissement Cocor ou Doina.

LA THALASSO EN ROUMANIE

La Roumanie s'est forgée une réputation mondiale bien méritée en matière de thalasso sur le littoral de la Mer Noire. Les centres de cures sont parmi les plus modernes d'Europe, les traitements qui y sont pratiqués soignent de nombreuses pathologies et à des prix très avantageux.

Vous êtes pris en charge dès votre arrivée en Roumanie et vous profitez d'une assistance francophone permanente lors de votre séjour.

Aujourd'hui les patients viennent de tous les coins de l'Europe pour bénéficier des soins donnés par des professionnels très compétents dans les cliniques des meilleures stations. En plus, les patients peuvent admirer les magnifiques paysages de ces cités de vacances.

Tous les traitements sont surveillés de façon stricte par l'institut Officiel de Médecine Générale et de Balnéologie.



LES SOINS PROPOSES DANS LES CENTRES DE THALASSO :

Gymnastique médicale en groupe ou individuelle, gymnastique dans l'eau de mer, gym dans l'eau de soufre, bains de soufre, bains et enveloppements de boue, massages de boue, douches massages, massages sous l'eau, douches écossaise, bains de plantes, massages à sec, bains galvaniques, inhalations et aérosols à l'eau de mer, à l'eau de soufre ou médicaments, électrothérapie, balnéothérapie, kinésithérapie, drainage lymphatique, ect...

Le programme vous sera recommandé par le médecin traitant du centre et sera adapté à chaque personne en fonction de ses besoins.

FACTEURS NATURELS CURATIFS :

Eaux minérales sulfureuses, chlorurées, Sodiques, Calciques, mésothermales, bi-carbonatées.

L'eau de mer chlorurée, Sodique, Sulfatée, magnésienne et les aérosols.

Boue sapropélique du lac salin super concentré. (Techirghiol).

LES PRINCIPAUX BÉNÉFICES DES THALASSOS EN ROUMANIE :

- Vieillir dans les meilleures conditions possibles,
- Diminution des douleurs liées aux rhumatismes,
- Ralentissement de l'évolution de l'arthrose et de l'ostéoporose,
- Amélioration de la circulation périphérique,
- Retrouver la forme et la joie de vivre
- Nettoyage de la peau,
- Hydratation de la peau,
- Diminution de la cellulite,
- Elimination des toxines,
- Antistress et relaxation générale.

INDICATIONS :

Hypertension, stress, obésité, maladie métaboliques (diabète, dépression, migraine, maladie de parkinson...) artériopathie, rhumatisme chronique (spondylarthrose,

gonarthrose, coxarthrose) et maladies inflammatoires (polyarthrite, sclérodermie, spondylarthrite), rhumatisme articulaire, convalescence post-traumatique, convalescence post-opératoire (prothèse de la hanche et du genou), fluctuation de la pression artérielle, troubles de la circulation artérielle/veineuse, troubles neurologiques (polyneuropathie, névrites), troubles de la statique vertébrale (cyphose, scoliose, lordose), affections dermatologiques (psoriasis, névrodermite, eczéma), affections gynécologiques (insuffisance ovarienne, stérilité), maladies respiratoires telles que l'asthme bronchique et l'hypothyroïdie.

CONTRA-INDICATIONS :

- Infections contagieuses ; néoplasies, maladies hématologiques évolutives, psychose décompensée et coronarienne instables,
- Démence et syndromes cérébraux organiques,
- Intolérance à la procaine et ses dérivés.



SANTÉ FORME DÉTENTE



TARIFS SUR DEMANDE POUR LES HÔTELS SUIVANTS :
TURIST, INSULA, PANORAMIC À NEPTUN ET PARADISO À MANGALIA (HÔTEL ET CURES)

AU MOIS DE MAI, IL EST ÉGALEMENT POSSIBLE DE PARTIR LE VENDREDI DE LUXEMBOURG. POUR D'AUTRES AÉROPORTS DE DÉPART ET POUR D'AUTRES DATES, NOUS CONSULTER.
NOUS RAPPELONS QUE TOUS NOS TARIFS SONT: " A PARTIR DE"



**POSSIBILITÉ
DE NAVETTE : 75 €**

Aller-retour

*Domicile - aéroport (dans un rayon de 25 km autour de Rodange)



ASSURANCES : 60 €

Comprenant :

- L'assurance assistance
- L'assurance annulation
- L'assurance rapatriement
- La protection covid



HÔTELS

Hôtels à tarifs préférentiels la veille du départ (Longwy et périphérie).



**DOCUMENTS
ADMINISTRATIFS**

Carte d'identité en cours de validité obligatoire pour les ressortissants français ou passeport valable 6 mois après date de retour.
Autres nationalités : consulter votre ambassade.



**PRÉSENCE
SUR PLACE**

Présence permanente de notre représentante à l'hôtel Doïna et régulière dans nos autres hôtels.

**LA CLASSIFICATION DES HÔTELS CORRESPOND AUX
NORMES LOCALES EN ROUMANIE**

Taxes de séjour à régler sur place
(Environ 1 € par jour et par personne en fonction de la station)

ASSURANCE GARANTIE FINANCIERE Compagnie Européenne d'Assurance des Marchandises et des Bagages S.A.,
Rue des deux Eglises 14, B-1000 BRUXELLES (Agréée sous le n° de code 0420) NUMERO D'URGENCE +32 (0)3 253.64.15
LA SARL GLOBE VOYAGES est assurée conformément à l'article 6 §1 de la loi du 14.06.1994
sur le contrat d'organisation de voyageur en cas d'insolvabilité financière (n° de police INS 100021).
Caution bancaire ING Rodange (Luxembourg)
Responsabilité Civile Professionnelle : Européenne Luxembourg contrat n° 380017542ARS.

Autorisation d'Etablissement n° 76451A - RC N° B 50839



CIRCUITS AVEC WORLD TRAVEL

ROUMANIE

PRINTEMPS/ÉTÉ 2024

Pour cette 12^e année, Globe Voyages continue de vous accompagner avec tout son savoir faire afin que votre séjour soit des plus agréables.

Globe Voyages est couvert par le fond de solidarité et peut s'enorgueillir d'avoir toujours pu payer ses fournisseurs et assurer les voyages et vacances de ses clients

DEPUIS PLUS DE 25 ANS.

Globe Voyages
Angel BELLOMO
Julien BELLOMO

L'artisan de votre voyage

Notre correspondante locale:
KOKA

545 rue de Longwy - L-4832 Rodange (Luxembourg)
N° Spécial Roumanie : 00352 50 48 77 888 / www.globevoyages.fr
E-mail : globeroumanie@pt.lu